

Tél. + 41 32 933 60 00
Fax + 41 32 933 60 01

B
BERGEON
D e p u i s 1 7 9 1

www.bergeon.ch
info@bergeon.ch

Potence à usages multiples avec colonne à crémaillère

Pour poser les verres incassables avec ou sans bague de tension, ainsi que les verres minéraux. S'utilise également pour fermer les boîtes étanches avec fond à pression.

Ajustement: Ø 10 mm. Livrée avec 2 bagues de réduction pour ajustement Ø 8 mm.

2 supports filetés M6 Ø 10 mm, hauteur utile: 21 mm et 3 mm pour tasseaux.

Hauteur disponible max.: 110 mm.

Hauteur réglable par levier amovible. Broche: Ø 20 mm.

Potence hauteur: 200 mm.

Socle: 300 x 110 x 20 mm.

Zahnstange-Pressstock für vielfältigen Gebrauch

Zum Einsetzen der unzerbrechlichen Gläsern mit oder ohne Spannungsring sowie für Mineralgläser.

Kann auch zum Schliessen der wasserdichten Uhrgehäuse mit Druckboden gebraucht werden.

Anpassung: Ø 10 mm. Geliefert mit 2 Reduktionsringen zur Anpassung auf Ø 8 mm.

2 Supporte mit Gewinde M6 Ø 10 mm, Nutzhöhe: 21 mm und 3 mm für Einsätze.

Zwischenraum max.: 110 mm.

Regulierbare Höhe mit abnehmbarem Hebel. Spindel: Ø 20 mm.

Presstockhöhe: 200 mm.

Sockel: 300 x 110 x 20 mm.

Rack-press for multiple uses

For fitting unbreakable glasses with or without tension rings, as well as mineral glasses.

Can also be used for closing pressure back waterproof cases.

Adjustment: Ø 10 mm.

Delivered with 2 reduction rings for adjustment Ø 8 mm.

2 threaded supports M6 Ø 10 mm, height usable: 21 and 3 mm, for chucks.

Height available max.: 110 mm.

Height regulated by mobile lever. Spindle: Ø 20 mm.

Height of press: 200 mm.

Base: 300 x 110 x 20 mm.

Potenza de usos multiples con cremallera

Para colocar los cristales irrompibles con o sin aro de tensión, así como los cristales minerales.

Se utiliza también para cerrar las cajas impermeables con fondo a presión.

Ajuste: 10 mm.

Se entrega con 2 anillos de reducción para ajuste Ø 8 mm.

2 soportes fileteados M6 Ø 10 mm, altura útil: 21 mm y 3 mm, para tases.

Altura disponible max.: 110 mm.

Altura regulable por palanca amovible. Husillo: Ø 20 mm.

Altura de la máquina: 200 mm.

Zócalo: 300 x 110 x 20 mm.



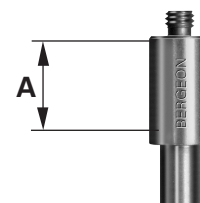
No 6173	6.350 kg	Pce Fr. / 10	Pce Fr.
---------	----------	--------------	---------

Support fileté Support mit Gewinde Threaded support Soporte fileteados



Ø 3 mm	No 6173-ST2	10 gr.	Pce Fr.
--------	-------------	--------	---------

Supports supplémentaires Zusätzliche Supports Supplementary supports Soportes suplementarios



A mm	No	Voir planche Siehe Seite See page Ver página No 7006 S
5	5500-T05	
21	5500-T21	
28	5500-T28	

Butée micrométrique pour potence à crémaillère

S'adapte aisément sur la potence No 6173.

En acier nickelé. Réglage par vis micrométrique en acier trempé et revenu. Précision: 0.01 mm par graduation.

Mikrometrischer Anschlag für den Zahnstangen-Pressstock

Kann leicht auf dem Presstock Nr. 6173 angepasst werden.

Aus vernickeltem Stahl. Regulierung durch Millimeter-schraube aus gehärtetem und angelassenem Stahl.

Präzision: 0.01 mm Einteilung.

Micrometric stop for rack press

Easy adaptation on the press No 6173.

Nickel-Steel. Adjustment by micrometric screw in hardened and tempered steel.

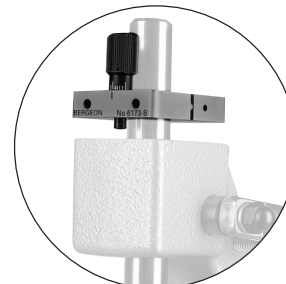
Precision: 0.01 mm graduation.

Tope micrométrico para potencia con cremallera

Se adapta fácilmente sobre la potencia No 6173.

En acero niquelado. Ajuste con un tornillo micrométrico en acero templado y revenido.

Precisión: 0.01 mm de graduación.



No 6173-B	300 gr.	Pce Fr.
-----------	---------	---------



Assortiment de 6 tasseaux en PVC

Avec noyau laiton.
Filetage M6.
Pour poser les verres minéraux et fermer les boîtes étanches.
S'utilise avec les potences No 6173 et No 5500.

Sortiment von 6 PVC-Einsätzen

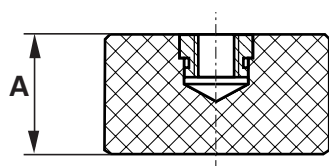
Mit Messing kern.
Gewinde M6.
Zum Einsetzen von Mineralgläsern.
Schliessen der wasserdichten Gehäuse. Wird mit Presstöcken Nr. 6173 und Nr. 5500 benützt.

Assortment of 6 PVC stakes

With brass core.
Thread M6.
To fit mineral glasses. Closes waterproof watch cases. To be used with presses No 6173 and No 5500.

Surtido de 6 tases en PVC

Con núcleo latón.
Rosca M6.
Para colocar cristales minerales, cerrar las cajas impermeables. Se utiliza con las potencias No 6173 y No 5500.



No 6527-6-S	140 gr.	Pce Fr.
-------------	---------	---------

Contenu - Inhalt - Contents - Contenido

Ø mm	A	No	gr.	Pce Fr.
19	16	6527-19	7	
22	16	6527-22	10	
26	16	6527-26	13	
30	16	6527-30	16	
35	16	6527-35	23	
40	18	6527-40	32	

Hors assortiment - Nicht im Sortiment - Not in assortment - No en el surtido

45	20	6527-45	32	
55	20	6527-55	40	

Assortiment de 5 tasseaux en POM

Grands diamètres.
Sans noyau laiton.
Filetage M6.
Pour poser les verres minéraux et fermer les boîtes étanches.
S'utilise avec les potences No 6173 et No 5500.

Sortiment von 5 POM-Einsätzen

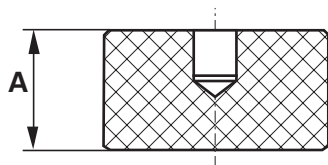
Grosse Durchmesser.
Ohne Messing kern.
Gewinde M6.
Zum Einsetzen von Mineralgläsern.
Schliessen der wasserdichten Gehäuse. Wird mit Presstöcken Nr. 6173 und Nr. 5500 benützt.

Assortment of 5 POM stakes

Big sizes.
Without brass core.
Thread M6.
To fit mineral glasses. Closes waterproof watch cases. To be used with presses No 6173 and No 5500.

Surtido de 5 tases en POM

Grandes diámetros.
Sin núcleo latón.
Rosca M6.
Para colocar cristales minerales, cerrar las cajas impermeables. Se utiliza con las potencias No 6173 y No 5500.



No 6527-5P-XL	470 gr.	Pce Fr.
---------------	---------	---------

Contenu - Inhalt - Contents - Contenido

Ø mm	A	No	gr.	Pce Fr.
45	20	6527-45-P	35	
50	20	6527-50-P	40	
55	20	6527-55-P	45	
60	20	6527-60-P	50	
65	20	6527-65-P	55	

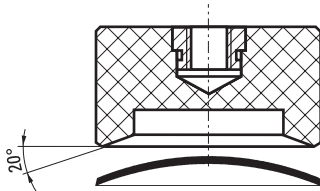
Tél. + 41 32 933 60 00
Fax + 41 32 933 60 01

B
BERGEON
D e p u i s 1 7 9 1

www.bergeon.ch
info@bergeon.ch

Assortiment de 6 tasseaux creusés en PVC

Avec noyau laiton.
Filetage M6. Epaisseur 16 mm.
Pour poser les verres minéraux **bombés** et fermer les boîtes étanches. S'utilise avec les potences No 6173 et No 5500.



Sortiment von 6 vertieften PVC-Einsätzen

Mit Messing kern.
Gewinde M6. Dicke 16 mm. Zum Einsetzen von **gewölbten** Mineralgläsern und zum Schliessen der wasserdichten Gehäuse. Wird mit Press-stöcken Nr. 6173 und Nr. 5500 benützt.

Assortment of 6 PVC hollow stakes

With brass core.
Thread M6. Thickness 16 mm.
To fit **domed** mineral glasses to close waterproof watch cases.
To be used with presses No 6173 and No 5500.

Surtido de 6 tases huecos en PVC

Con núcleo latón.
Rosca M6. Espesor 16 mm.
Para colocar cristales minerales **bombados** y cerrar las cajas impermeables. Se utiliza con las potencias No 6173 y No 5500.

No 6527-6-SC

125 gr.

Pce Fr.

Contenu - Inhalt - Contents - Contenido

Ø mm	No	gr.	Pce Fr.
19	6527-19-C	5	
22	6527-22-C	8	
26	6527-26-C	11	
30	6527-30-C	14	
35	6527-35-C	20	
40	6527-40-C	28	

Hors assortiment - Nicht im Sortiment - Not in assortment - No en el surtido

45

6527-45-C

30

Assortiment de 5 tasseaux creusés en POM

Grands diamètres.
Sans noyau laiton.
Filetage M6. Epaisseur 16 mm.
Pour poser les verres minéraux **bombés** et fermer les boîtes étanches. S'utilise avec les potences No 6173 et No 5500.

Sortiment von 5 vertieften POM-Einsätzen

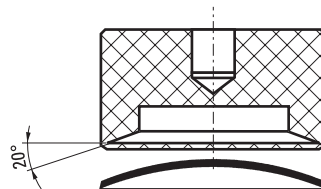
Grosse Durchmesser.
Ohne Messing kern.
Gewinde M6. Dicke 16 mm. Zum Einsetzen von **gewölbten** Mineralgläsern und zum Schliessen der wasserdichten Gehäuse. Wird mit Press-stöcken Nr. 6173 und Nr. 5500 benützt.

Assortment of 5 POM hollow stakes

Big sizes.
Without brass core.
Thread M6. Thickness 16 mm.
To fit **domed** mineral glasses to close waterproof watch cases.
To be used with presses No 6173 and No 5500.

Surtido de 5 tases huecos en POM

Grandes diámetros.
Sin núcleo latón.
Rosca M6. Espesor 16 mm.
Para colocar cristales minerales **bombados** y cerrar las cajas impermeables. Se utiliza con las potencias No 6173 y No 5500.



No 6527-5CP-XL

425 gr.

Pce Fr.

Contenu - Inhalt - Contents - Contenido

Ø mm	A	No	gr.	Pce Fr.
45	6527-45-CP	30		
50	6527-50-CP	35		
55	6527-55-CP	40		
60	6527-60-CP	45		
65	6527-65-CP	50		



Potence à usages multiples avec colonne à crémaillère

- Pour poser les verres.
 - Pour fermer les boîtes étanches à pression.
 - Pour bomber les cadrans, etc.
- Construction très robuste.
Ajustement de la broche Ø 13 mm.
Course 100 mm.
Base 150 x 90 mm.
Livrée sans accessoires.



Zahnstange-Prestock für vielfältigen Gebrauch

- Zum Einsetzen von Gläsern.
 - Zum Schliessen von wasserdichten Druckgehäusen.
 - Zum Wölben v. Zifferblättern, usw.
- Sehr robuster Bau.
Spindelanpassung Ø 13 mm.
Säulenweg 100 mm.
Basis 150 x 90 mm.
Ohne Zubehör geliefert.

Rack-press for multiple uses

- For fitting glasses.
 - For fitting pressure back water-proof cases.
 - For curving dials, etc.
- Very robust construction.
Adjustment of the broach Ø 3 mm.
Run 100 mm.
Base 150 x 90 mm.
Delivered without accessories.

Potenza de usos multiples con cremallera

- Para colocar los cristales.
 - Para cerrar las cajas impermeables a presión.
 - Para el bombeo de las esferas, etc.
- Construcción muy robusta.
Ajuste de la brocha Ø 13 mm.
Recorrido 100 mm.
Base 150 x 90 mm.
Se suministra sin accesorios.

Hauteur totale Gesamthöhe Total height Altura total mm	Hauteur utile Nutzb. Höhe Usable height Altura disp. mm	No	Poids Gewicht Weight Peso kg	Pce Fr.
185	100	6116-D	7.250	
285	150	6116-E	8.250	

Assortiments de tasseaux à bords droits

Réversibles. Pour la pose des bagues de montres de plongée ainsi que certains fonds de boîtes. En duraluminium.

Sortimente Einsätze mit geradem Rand

Umkehrbar. Zum Einsetzen der Spannringe bei Taucheruhren sowie bestimmten Uhrböden. Aus Hartaluminium.

Assortments of stakes with straight edges

Reversible. For fitting tension rings into diver-watches and certain case-backs. In duraluminium.

Surtidos de tases con cantos planos

Reversibles. Para colocar los aros en relojes sumergibles y tambien para ciertos fondos de cajas. En duraluminio.



Tasseaux Einsätze Stakes Tases	Ø mm	No	Poids Gewicht Weight Peso gr.	Pce Fr.
15	36.5 - 22	5499-15	450	
8	34.5 - 27	5499-08	315	

Détails



Einzeltücke

Details

Detalle

Ø mm	No	gr.	Pce Fr.	Ø mm	No	gr.	Pce Fr.
36.5 x 36	5499-Q	28		28.5 x 28	5499-G	18	
35.5 x 35	5499-P	27		27.5 x 27	5499-H	18	
34.5 x 34	5499-A	26		26.5 x 26	5499-J	17	
33.5 x 33	5499-B	24		25.5 x 25	5499-K	16	
32.5 x 32	5499-C	23		24.5 x 24	5499-L	15	
31.5 x 31	5499-D	22		23.5 x 23	5499-M	14	
30.5 x 30	5499-E	21		22.5 x 22	5499-N	13	
29.5 x 29	5499-F	20					